

第30回 “美のなかにふれあいがある” 東京都障害者総合美術展

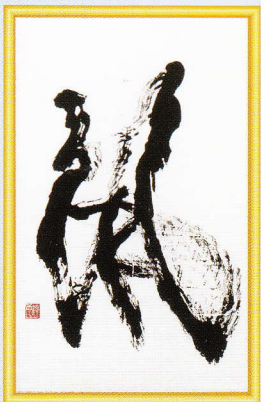
平成27年8月6日(木) ▶ 8月10日(月) 午前10時～午後9時
 [最終日は午後4時まで]
 西武池袋本店 7階(南) 催事場 特設会場 **入場無料**



絵画「すずらんの道」久保 真寛



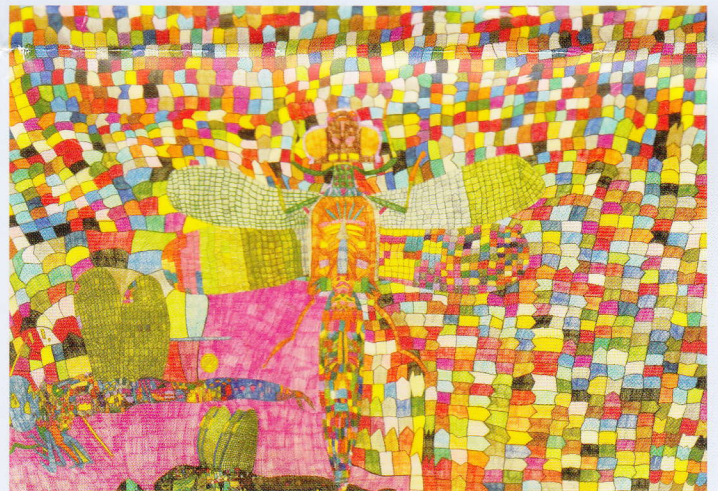
絵画「森の詩」七海 進治



書「麗」鈴木 達也



造形「NOBISIRO」
小平市立あおぞら福祉センター友遊グループ



絵画「トンボ」安田 光一

絵画・書・造形・写真

主催 東京都 主管 公益財団法人 日本チャリティ協会
 (公財) 日本チャリティ協会 東京都障害者総合美術展事務局 〒160-0003 新宿区本塩町1-7千陽ビル5F
<http://www.charitykyokai.or.jp> TEL 03-3341-0803 FAX 03-3359-7964